

# NOTAS VERSIÓN

**Producto: IKUSI HEADEND DISCOVERY**

**Versión: 1.8.1**

**Fecha: 12/04/2016**

## Lista de contenido

### 1. INFORMACIÓN GENERAL

#### 1.1 Propósito y Alcance

Por medio de Ikusi Headend Discovery, el usuario podrá acceder a los equipos que soporten la funcionalidad autodescubrimiento IP para configurar o revisar el estado del equipo accediendo al interfaz web. Además permite ver el modelo, el número MAC, el número de serie de fabricación y la versión de firmware del equipo. Para acceder al interfaz bastará con clicar en el botón “Configurar”. Los equipos que soportan esta funcionalidad son HTL-ST2(3858), Mac HD(4493) y MHD-201(3854).

Este documento describe las nuevas características, problemas de compatibilidad, problemas resueltos y otros problemas conocidos asociados con esta versión de producto.

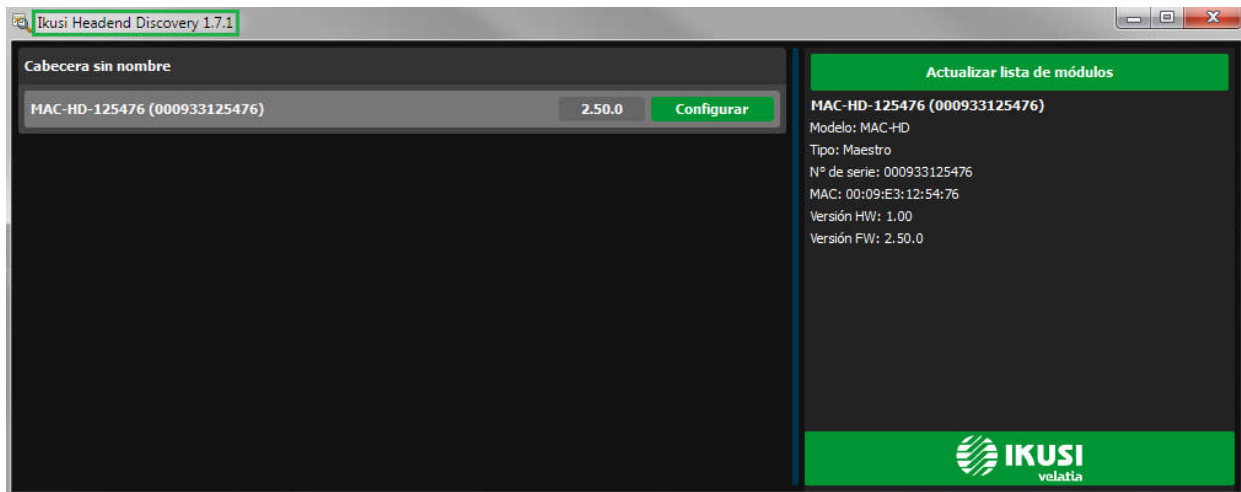
#### 1.2 Resumen Versiones

- 1.8.1
- 1.7.1
- 1.5

#### 1.3 Identificación Producto

##### 1.3.1 Revisión Software

La versión del Software la aplicación Ikusi Headend Discovery se comprueba a través de la propia ventana de aplicación.



### 1.3.2 Revisión Hardware

No aplica.

## 1.4 Información compatibilidad

### 1.4.1 HW Soportado

No aplica.

### 1.4.2 Notas de compatibilidad hacia atrás

Es posible realizar downgrade (¡cuidado! podría dejar de soportar los equipos más recientes).

## 2. HISTORIAL VERSIONES

### 2.1 Versión Software 1.8.1

-> 12/04/2016

#### 2.1.1 Nuevas funcionalidades

- Añadido soporte para HTL-TT2

#### 2.1.2 Problemas resueltos

- Mejoras en la estabilidad y en el rendimiento

#### 2.1.3 Problemas conocidos

- Ninguno

### NOTAS VERSIÓN

Producto: IKUSI HEADEND DISCOVERY

Versión: 1.8.1

Fecha: 12/04/2016

## 2.2 Versión Software 1.7.1

-> 23/02/2015

### 2.1.4 Nuevas funcionalidades

- Muestra la nueva forma de visualizar las versiones de los equipos soportados (X.X.X. en lugar de X.XX)
- Soporte a los módulos HTL-ST2 (3858), Mac HD (4493) y MHD-201(3854).

### 2.1.5 Problemas resueltos

- Ninguno

### 2.1.6 Problemas conocidos

- Ninguno

## 3. INSTRUCCIONES ACTUALIZACIÓN

### 3.1 Entorno instalación

Para actualizar la versión de Ikusi Headend Discovery, es necesario:

- Conexión a Internet desde PC.
- Descargar la aplicación “Advanced Ikusi Headend Discovery 1.8.1 setup.exe” de la página web de las secciones, Mac HD, HTL-ST2, MHD-201 o MHD-202 en <http://areacliente.ikusi.tv>.

### 3.2 Cargar nueva versión en el PC

- Instalar la aplicación “Advanced Ikusi Headend Discovery 1.8.1 setup.exe” en su pc
- Seguir los pasos del asistente de la instalación

## 4. DOCUMENTACIÓN

No aplica

### NOTAS VERSIÓN

Producto: IKUSI HEADEND DISCOVERY

Versión: 1.8.1

Fecha: 12/04/2016